

WEBINAIRE #6

1^{er} DÉCEMBRE 2023

LA RÉCUPÉRATION DES EAUX PLUVIALES DANS LES PROJETS D'AMÉNAGEMENT





LES AIDES TECHNIQUES ET FINANCIÈRES DE L'AGENCE DE L'EAU RHIN-MEUSE

Nicolas VENANDET – AGENCE DE L'EAU RHIN-MEUSE

L'APPUI TECHNIQUE DE L'AGENCE DE L'EAU, UNE SPÉCIFICITÉ

- 1- Appui possible sur les dossiers d'aides
- 2- Aides aux études (AMO spécialisée, stratégie globale...)
- 3- Un réseau d'animateurs au sein des collectivités
- 4- Actions de sensibilisation et de formation
- 5- Travaux sur documents cadres, montée en compétences des structures partenaires



On a fait une première esquisse
 y et fu ? Démperméabiliser nos cours d'école [Version intégrale]

La gestion durable et intégrée des eaux pluviales, plus chère ou moins chère que le "tout tuyaux" ? On vous répond !
 Webinaire - 1^{er} mars 2022

Exemple de la construction d'un commerce en milieu péri-urbain avec parking de 62 places

Réalisation des aménagements extérieurs (voiries, cheminement, parking, espaces verts) de façon traditionnelle :
 Coût 653 000 € HT

Simulation de l'aménagement de ce même espace commercial selon les principes du guide
 Coût 504 000 € HT

Soit un delta de 149 000 € = 23% d'économie !
 Ce delta inclut une majoration de 40% des espaces verts

➤ Un objectif entre 15 et 20 % d'économie est plus réaliste

On roule sur l'eau

ADOPTA

Voie et gestion durable des eaux pluviales : la performance des chaussées à structure réservoir

Invitation à une demi-journée technique
 WEBINAIRE
 LE 25 JANVIER 2022 À 9H30



DNA, Sessenheim, 2023

AGENCE DE L'EAU RHIN-MEUSE : MONTANTS PLAFONDS ET TAUX DE RÉFÉRENCE POUR LES PROJETS URBAINS

ETUDES
conception
géotechnique

AMO SPÉCIALISÉE
CONCERTATION
ETUDES TECHNIQUES
(potentiel
déraccordement,
gestion différenciée...)



En lien
avec le
projet

*Hors champ
concurrentiel*

70%

*Champ
concurrentiel*

50% à
70%*

GESTION
INTEGREE ET
VEGETALISATION



Plafond
40€
HT/m²

60%

**40% à
60%***

PLAN ECOLES :
GESTION
INTEGREE ET
VEGETALISATION



Plafond
150€
HT/m²

**60%
voire
80%**

() Les taux max. d'aide
indiqués ci-dessus varient
selon le profil de la
structure, en application
des règles d'encadrement
communautaire des aides*

RECUPERATION
D'EAU DE PLUIE



*Plan eau 2023 :
assouplissement de la
condition
déraccordement de la
surverse*



Selon le
projet

60%



AGENCE DE L'EAU RHIN-MEUSE : MONTANTS PLAFONDS ET TAUX DE RÉFÉRENCE POUR LES PROJETS URBAINS

En association avec un projet d'urbanisme durable (perméabilisation, végétalisation, économies d'eau)

				<i>Hors champ concurrentiel</i>	<i>Champ concurrentiel</i>
ETUDES conception géotechnique	PLAN DE SOBRIETE EN EAU À l'échelle du patrimoine ou du projet		En lien avec le projet	70%	50% à 70%*
KITS HYDROECONOMES ET TOUTE ACTION REDUISANT LES PRELEVEMENTS	   		Selon le projet	60%	40% à 60%*
ACTIONS DE COMMUNICATION	 		Selon le projet	30% à 50%	(*) Les taux max. d'aide indiqués ci- dessus varient selon le profil de la structure, en application des règles d'encadrement communautaire des aides
EAUX NON CONVENTIONNELLES (expérimentations)			Selon le projet	70%	

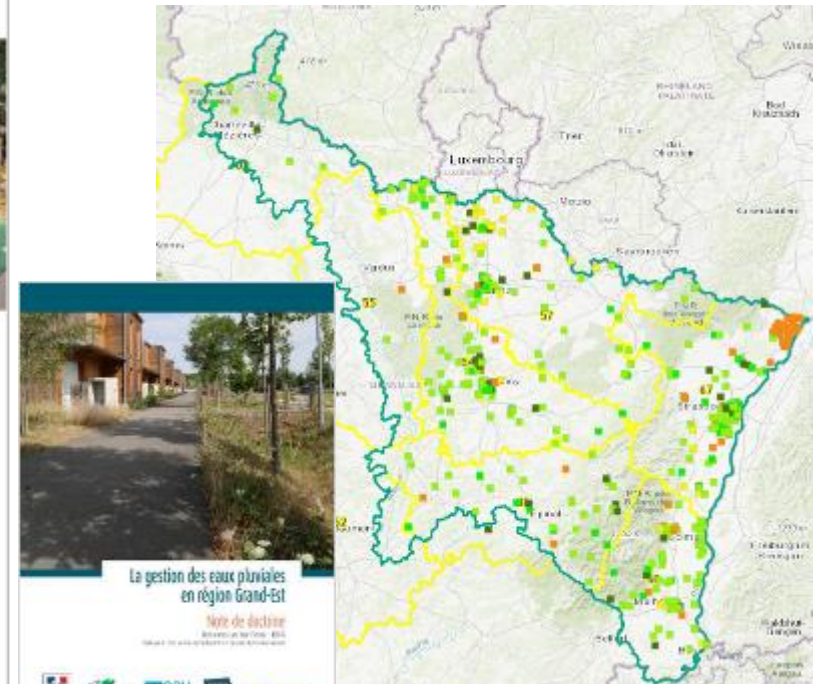


Pour une ville perméable et durable



→ Centre de ressources AERM : [Pour une ville perméable et durable](#)

- Cartographie des opérations de GDIEP sur le bassin Rhin-Meuse
- Boîte à outils : fiches REX, vidéos, documents ressources etc.
- **FOIRE AUX QUESTIONS AERM sur la GDIEP**



WÉBINAIRES SUR LA GESTION DURABLE ET INTÉGRÉE DES EAUX PLUVIALES

Enregistrements et supports disponibles sur le site de l'AERM :

- #1 : On roule sur l'eau ? : La performance des chaussées à structure réservoir ;
- #2 : Le coût de la gestion durable des eaux pluviales ;
- #3 : Les cours d'écoles végétalisées : engager et réussir son projet ;
- #4 : Intégrer l'eau dans les projets d'aménagement;
- #5 : La gestion durable et intégrée des eaux pluviales : Pourquoi? Comment?
- #6 : La récupération et la réutilisation des eaux de pluie dans les projets d'aménagement
- **A VENIR :**
 - ✓ **1/02/2024 : VOIES DEPARTEMENTALES ET TRAVERSEES DE VILLAGE : COMMENT CONCILIER GESTION DE L'EAU ET USAGES ?**



1^{er} opérateur
de l'État dans
le domaine
de l'eau

MERCI DE VOTRE ATTENTION !

Un projet ?
Contacter la direction des interventions de
l'Agence de l'eau Rhin-Meuse

Service Eau en ville et industries
D2AT-SEVI@eau-rhin-meuse.fr

SEVI - Secteurs d'interventions - 01 décembre 2022

Arrosissement, Eau Pluviale, Adduction en Eau Potable,
Eau dans la ville

- Aude CORDIER
- Noëlle COUTUREUX
- François DIDOT
- Elise LAMMATTEO
- Cécile JOURNON
- Dominique RABY
- Juan Emilio RODRIGUEZ
- Olivier ROUGANNE
- Marie-Laure SCHNEIDER
- Sophie VALENTINI

Pour nous contacter :

contact-d2at@eau-rhin-meuse.fr
03.87.34.47.04 & 03.87.34.46.96

